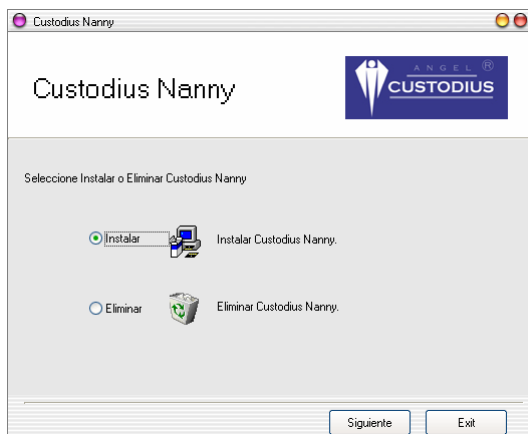
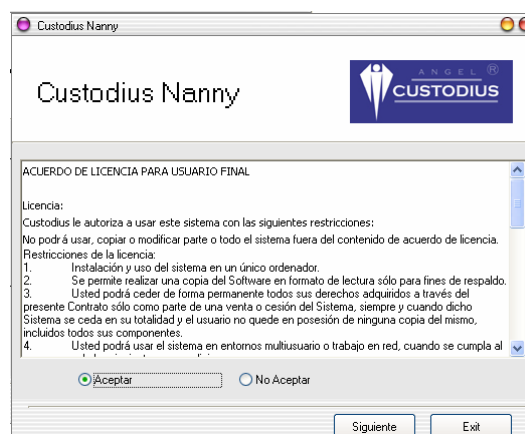


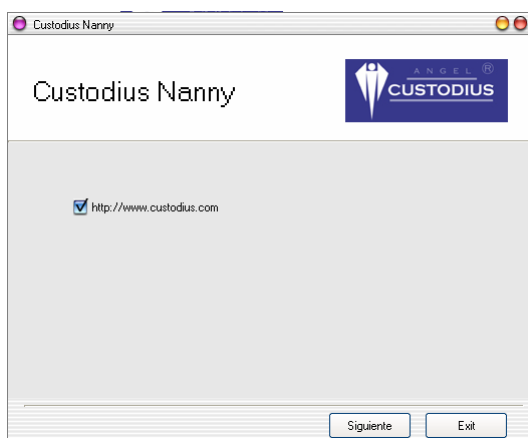
Custodius Nanny se compone del software de control (CD) y de la llave USB. Antes de comenzar el proceso de instalación debe insertar la llave USB de Custodius Nanny en el puerto.



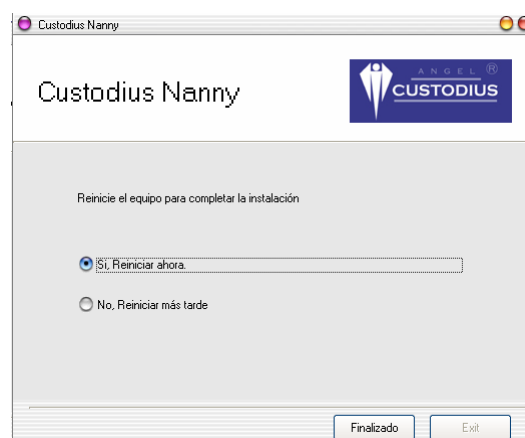
Una vez colocada debe ejecutar el archivo Setup del CD de driver. Hacer click sobre "Instalar".



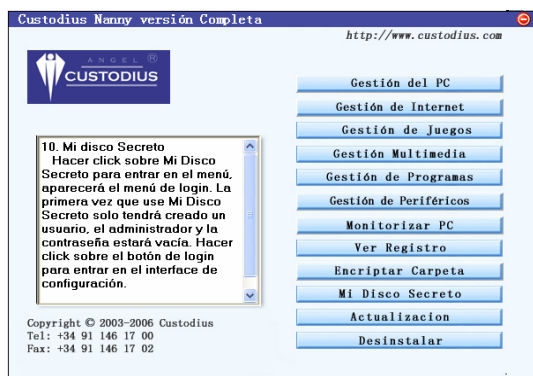
Aparecerá el acuerdo de licencia, si está conforme, pulse Aceptar y Siguiente.



Se sugiere poner la página de Custodius como página de inicio de Custodius



Para completar la instalación deberá reiniciar el PC.



En el siguiente reinicio del PC aparecerá el menú de configuración

## Modos de Funcionamiento



**Modo Administrador:** llave USB insertada. Deberá estar en este modo para configurar Custodius Nanny a través del software de control. (Modo Adulto)

Bajo este modo tendrá control total del PC



**Modo Usuario:** llave USB no insertada. En este modo el PC estará bajo supervisión (Modo niño)